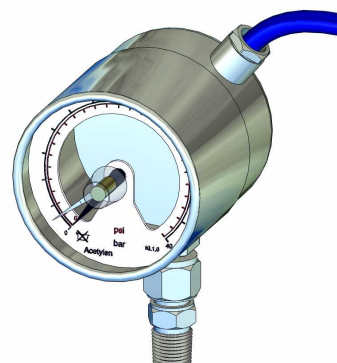
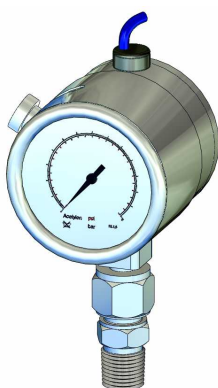


Kontaktmanometer für Acetylen

Technische Daten		
	Ø50 Induktivkontakt	Ø63 Magnetspringkontakt
Medium:	Acetylen	
Bauform/ Verwendung:	als Vordruckmanometer für Druckmindererstationen bzw. Druckminderer zur Gasmangelwarnung in Verbindung mit Signalgeräten	
Einbaulage:	senkrecht	
Meßbereich:	siehe unten (Doppelskala bar = schwarz / psi = rot)	
Anzeigege nauigkeit:	Kl. 1.6	
Schaltge nauigkeit:	± 2,5% vom Endwert	
Kontakt:	Induktivkontakt, Typ Si 2-K08-Y1 zur Ansteuerung eines Schaltverstärkers	Kombi M112 - Magnetspringkontakt Wechsler
Betriebstemperatur:	-20° bis +70°C	
Kabel:	6m Kabel blau (LiYY 2x0,14mm ²)	6m Kabel blau (Y-JZ 4x0,75mm ²)
Anschluss:	Ø8mm Rohrstutzen (radial unten) / Gewindeanschluss 1/4"-NPT(a)	
Werkstoffe		
Gehäuse:	1.4301; NR Stahl blank mit bruchsicherer Trennwand und ausblasbarer Rückwand (S3)	1.4301; NR Stahl blank rückseitig Blow Out (Kunststoff TPE)
Übersteckring:	1.4301, NR Stahl blank	1.4301, verschraubt
Meßglied:	316SS, öl- und fettfrei	316SS, öl- und fettfrei
Anschluss:	316L, öl- und fettfrei	316L, öl- und fettfrei
Zifferblatt:	Grund Alu weiß / Aufdruck "acetylene"	Grund Alu weiß / Aufdruck "acetylene"
Zeiger:	Alu schwarz	Alu schwarz
Sichtscheibe:	Polycarbonat (PC)	Acrylglas, mit Stellschloß
Elektrische Daten		
Betriebsspannung:	nom. 8,2 V DC	U = 10-30 V
Stromstärke:	Kontakt geschl., Stromaufn. >= 3 mA Kontakt offen, Stromaufn. <= 1 mA	I max. = 0,4 A
Schaltleistung:	P = 10 W	

Anmerkung:

Optional sind die Kontaktmanometer auch mit Gewindeanschluss G1/4" bis G1/2"(a) bzw. mit Gewindeanschluss 3/8"-NPT bis 1/2"-NPT(a) lieferbar.



Bestelldaten		
	Ø50 Induktivkontakt	Ø63 Magnetspringkontakt
Meßbereich	Artikel-Nr.	Artikel-Nr.
0 bis 2,5 bar	99000443	99000445
0 bis 40 bar	99000442	99000444

Sonstiges	
Gebrauchsanleitung:	99991002
Bescheinigungen:	ATEX-Bescheinigung / Zündgefahranalyse

D A T E N B L A T T