

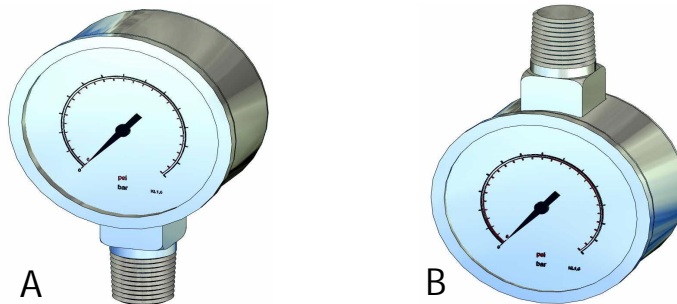
ES-Manometer Ø50

Technische Daten

Medium:	geeignet für Sauerstoff und leicht korrosive Gase bis Reinheit 6.0
Bauform/Verwendung:	Druckmessgerät mit Rohrfeder als Druckanzeige für Druckmindererstationen, Entnahmestellen ect.
Nenngröße:	50 mm
Skala:	Doppelskala (bar = schwarz / psi = rot)
Genauigkeitsklasse:	Klasse 1.6
Einbaulage:	senkrecht
Anschluß:	1/4"-NPT(AG)
Betriebstemperatur:	-20°C bis +60°C

Werkstoffe

Gehäuse:	CrNi-Stahl (mit Ex-Loch)
Zeigerwerk:	CrNi-Stahl
Messsystem:	CrNi-Stahl
Sichtscheibe:	Polycarbonat
Drossel:	CrNi-Stahl D 0,3
Anschluß:	CrNi-Stahl



Bestelldaten

Anzeigebereich	Rote Marke	Messbereich	Einbaulage	Artikel-Nr.
0 ... 400 bar	300 bar	Überdruck	nach oben (Abb. A)	78000112
0 ... 315 bar	200 bar	Überdruck	nach oben (Abb. A)	78000111
0 ... 160 bar	100 bar	Überdruck	nach oben (Abb. A)	78000113
0 ... 40 bar	25 bar	Überdruck	nach oben (Abb. A)	99000375
0 ... 25 bar	16 bar	Überdruck	nach oben (Abb. A)	78000114
-1 ... 15 bar	10 bar	Vakuum u. +/- Messber.	nach oben (Abb. A)	99000376
-1 ... 9 bar	6 bar	Vakuum u. +/- Messber.	nach oben (Abb. A)	99000377
-1 ... 3 bar	2 bar	Vakuum u. +/- Messber.	nach oben (Abb. A)	99000378
0 ... 160 bar	100 bar	Überdruck	nach unten (Abb. B)	99000741
0 ... 25 bar	16 bar	Überdruck	nach unten (Abb. B)	99000742