

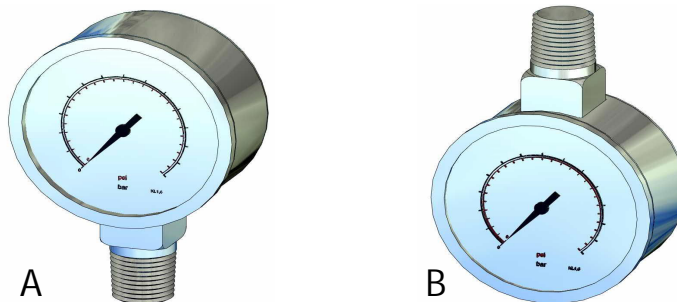
Ms/Ni-Manometer Ø50

Technische Daten

Medium:	geeignet für Sauerstoff und nicht korrosive Gase bis Reinheit 6.0
Bauform/Verwendung:	Druckmessgerät mit Rohrfeder als Druckanzeige für Druckmindererstationen, Entnahmestellen ect.
Nenngröße:	50 mm
Skala:	Doppelskala (bar = schwarz / psi = rot)
Genauigkeitsklasse:	Klasse 1.6
Einbaulage:	senkrecht
Anschluß:	1/4"-NPT(AG)
Betriebstemperatur:	-20°C bis +60°C

Werkstoffe

Gehäuse:	CrNi-Stahl, mit Druckentlastungsöffnung
Sichtscheibe:	Polycarbonat
Drossel:	Messing D 0,3
Zeiger:	Kunststoff schwarz
Anschluß (Oberfläche):	Messing, galvanisch vernickelt
Zifferblatt:	Kunststoff , weiß, mit Anschlagstift



Bestelldaten

Anzeigebereich	Rote Marke	Messbereich	Einbaulage	Artikel-Nr.
0 ... 400 bar	300 bar	Überdruck	nach oben (Abb. A)	78000110
0 ... 315 bar	200 bar	Überdruck	nach oben (Abb. A)	99000290
0 ... 160 bar	100 bar	Überdruck	nach oben (Abb. A)	78000109
0 ... 60 bar	40 bar	Überdruck	nach oben (Abb. A)	99000371
0 ... 40 bar	20 bar	Überdruck	nach oben (Abb. A)	77050085
0 ... 25 bar	16 bar	Überdruck	nach oben (Abb. A)	99000372
-1 ... 15 bar	10 bar	Vakuum u. +/- Messber.	nach oben (Abb. A)	99000346
-1 ... 9 bar	6 bar	Vakuum u. +/- Messber.	nach oben (Abb. A)	99000373
-1 ... 4 bar	3 bar	Vakuum u. +/- Messber.	nach oben (Abb. A)	99001292
-1 ... 3 bar	2 bar	Vakuum u. +/- Messber.	nach oben (Abb. A)	99000374
0 ... 400 bar	300 bar	Überdruck	nach unten (Abb. B)	99001171
0 ... 160 bar	100 bar	Überdruck	nach unten (Abb. B)	99000496
0 ... 25 bar	16 bar	Überdruck	nach unten (Abb. B)	99000497