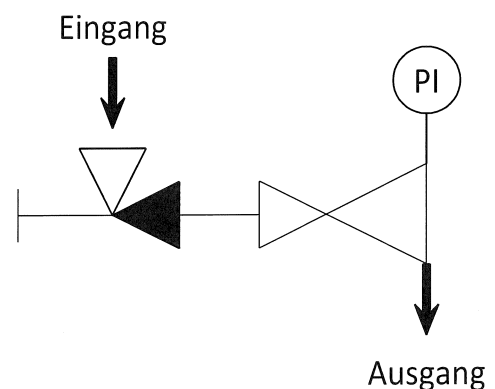
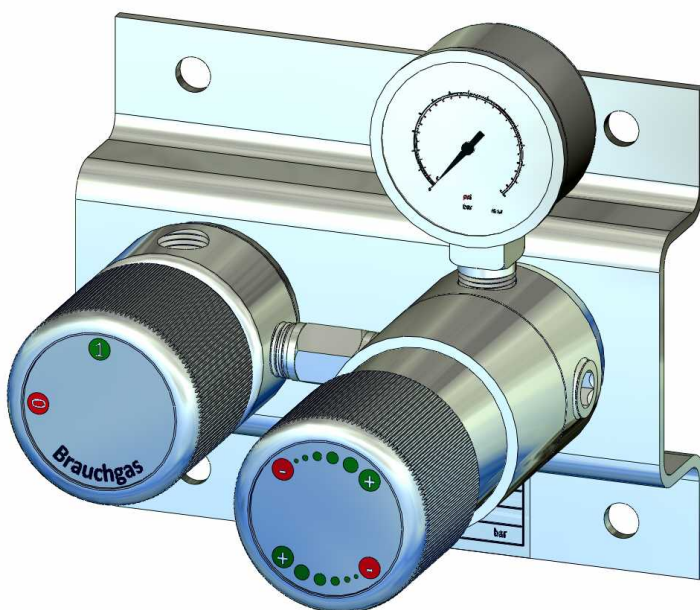


Einzelentnahmestelle (6.0)

Technische Daten	
Medium:	Sauerstoff und nicht korrosive Gase bis Reinheit 6.0
Bauform:	Einzelentnahmestelle
Eingang:	von oben 1/4"-NPT(i)
Ausgang:	nach unten 1/4"-NPT(i)
Vordruck:	max. 40 bar
Durchfluß:	max. 5 m ³ /h
Betriebstemperatur:	-20°C bis +60°C
Leckrate:	nach außen 1 x 10 ⁻⁶ mbar l/s (He)
Werkstoffe	
Regler:	Gehäuse: Messing vernickelt Membrane: Edelstahl
Ventil:	Gehäuse: Messing vernickelt Membrane: Hasteloy C Ventilsitz PVDF
Verbindungssteile:	Edelstahl
Abmessungen (HxBxT)	
Platzbedarf:	Höhe nach Bedarfsfall x 150 x 300 mm
Montageblech:	125 x 150 mm
Bohrungen:	100 x 110 mm



Bestelldaten		
Hinterdruck	Artikel-Nr.	Kurzbezeichnung
1,5 bar	80002050	DE-50-1-40-1,5-6.0
6 bar	80002051	DE-50-1-40-6-6.0
10 bar	80002052	DE-50-1-40-10-6.0
• weitere Ausführungen auf Anfrage		

Sonstiges	
Gebrauchsanleitung:	99991011
Bescheinigungen:	Prüfbescheinigung nach DIN EN 10204-2.2 (auf Anfrage erhältlich)